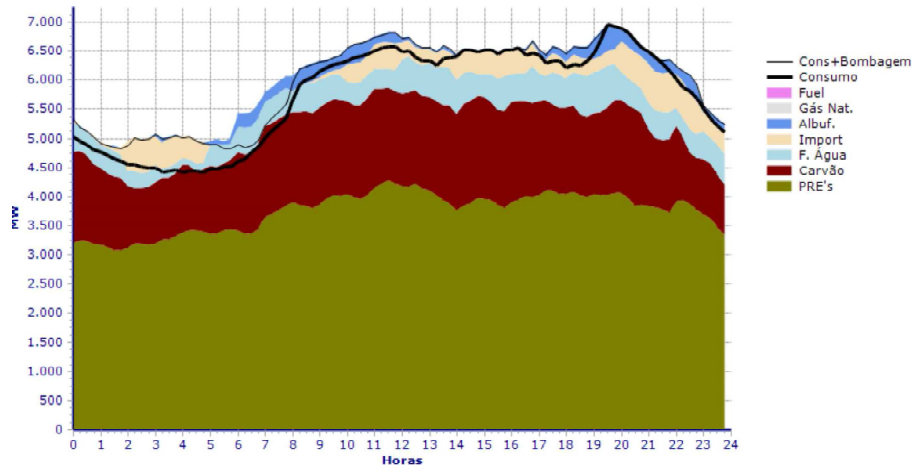


Teste de Ambiente e Energia – 10 de Outubro de 2014

1. A figura seguinte mostra o diagrama de consumo total para o dia 08/10/2014 em MW.



A produção em regime especial inclui a fotovoltaica e eólica entre outras. i) Indique quais as fontes renováveis e não renováveis. ii) Faça um estimativa da percentagem de produção por centrais térmicas nesse dia. iii) Como tem evoluído a nossa dependência energética?

2. Uma central térmica com uma potência de 150 MW consome carvão a uma taxa de 60 ton/h. i) Sabendo que o poder calorífico do carvão é 30 MJ/kg determinar a eficiência térmica da central. ii) descrever os principais impactes ambientais de uma central térmica a carvão.